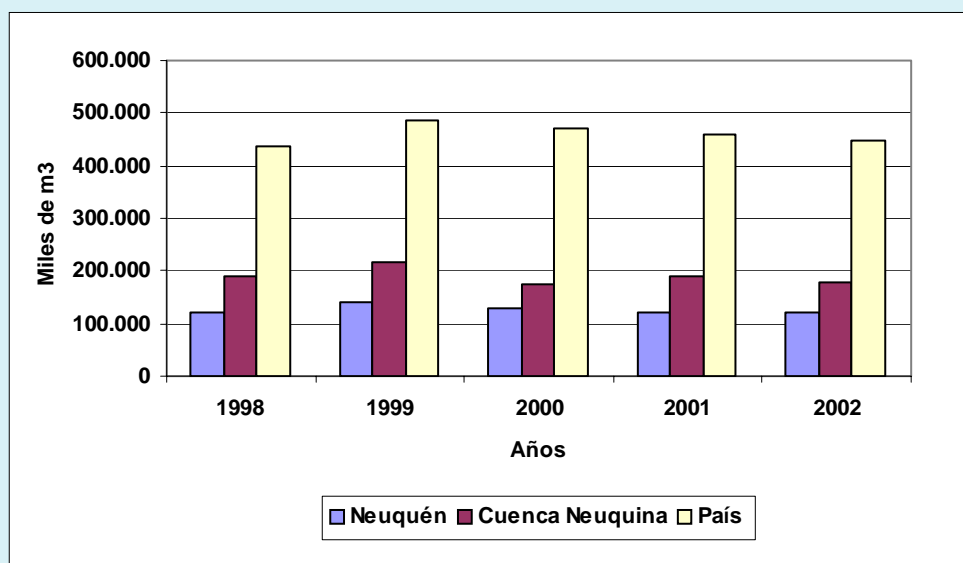


#### 5.6.4. Reservas recuperables remanentes de petróleo por año según jurisdicción. Años 1998/2002

Jurisdicción	Año				
	1998	1999	2000	2001	2002
miles de m3					
Neuquén	123.123	139.649	129.091	119.717	119.742
Cuenca Neuquina	190.766	215.251	175.477	188.774	179.546
País	437.757	487.494	472.781	457.674	448.425

**Fuente:** Dirección Provincial de Hidrocarburos y Combustibles. Secretaría de Energía de la Nación.

**Gráfico 5.6.3. Reservas recuperables remanentes de petróleo por año según jurisdicción. Años 1998/2002**



**Fuente:** Dirección Provincial de Hidrocarburos y Combustibles. Secretaría de Energía de la Nación.